

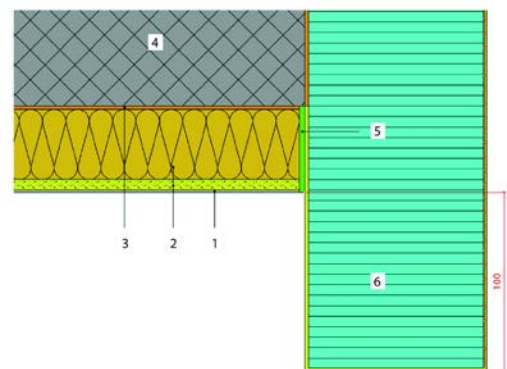
## Udendørs anvendelse af BASWAphon akustikløsninger i nicher og på balkonundersider

### Produktbeskrivelse og anvendelsesområder

BASWAphon akustiksystemer kan anvendes udendørs under beskyttede betingelser for at forhindre uønsket støj i at forplante sig ind i en bygning. Til dette brug anvendes alene BASWAphon Base, da den i modsætning til løsningerne Fine og Top ikke er vandopløselig og dermed egner sig til udendørs brug. Balkonundersider skal beskyttes mod direkte vejrligspåvirkning med en afdækning, der går min. 10 cm under BASWAphon overfladen.

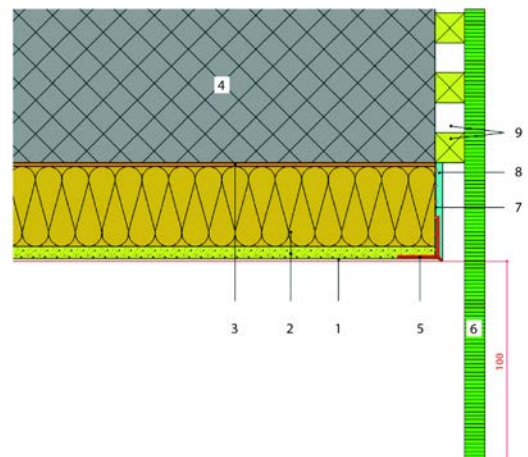
### BASWAphon - udendørs anvendelse – isolering

1. BASWAphon Base slutlag
2. BASWAphon akustikplade
3. BASWAfix C – cementklæber
4. Beton
5. PE-skumbånd
6. Blænde



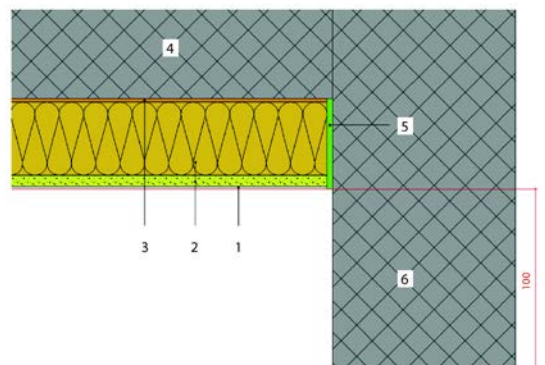
### BASWAphon - udendørs anvendelse – ventileret

1. BASWAphon Base slutlag
2. BASWAphon akustikplade
3. BASWAfix C – cementklæber
4. Beton
5. PVC hjørneprofil - ligebenet
6. Blænde
7. Armeringsvæv
8. Cementmørtel
9. Ventilation



### BASWAphon - udendørs anvendelse – massiv

1. BASWAphon Base slutlag
2. BASWAphon akustikplade
3. BASWAfix C – cementklæber
4. Beton
5. PE-skumbånd
6. Blænde



## Overfladebeskyttelse med Securtec BS-01

I forbindelse med udvendig brug anbefales det at beskytte overfladen med Securtec BS-01, der gør overfladen vandafvisende. Behandlingen trænger dybt ind i den mineralske overflade og giver en både vand- og smudsafvisende overflade og hæmmer samtidig olie- og fedtholdige forureninger i at få vedhæftning. Behandlingen har kun minimal indflydelse på den akustiske effekt.

### Arbejdsanvisning

BASWApHON Base	Ét-lags opbygning.
Anvendelsesområde	Base som slutbehandling - udendørs
Påføring med tandspartel	6 x 6 mm tanding
Forbrug kg/m <sup>2</sup>	4,0 – 4,5 kg
Anslået arbejdstid	10 - 15 min./m <sup>2</sup>
Tørretid ved temperatur konstant over 15°C	Ca. 60 timer
Påføring	Manuel eller med særlig sprøjte (kontakt Rockidan)
Afbinding	Lufttørring. Efter fuldstændig tørring (<10% fugt) tilnærmelsesvis uopløselig i vand
Forarbejdningsforhold	Min 15°C under hele tørreprocessen (til under 10% fugt). Undgå temperaturudsving større end 5°C under tørring. Påføring ved temperatur på 15- 30°C. Undgå forceret udtørring ved luftcirkulation eller gennemtræk. Se i øvrigt generelle arbejdsanvisninger.

### Forbehold

De foranstående angivelser - herunder særligt forslag til forarbejdning og anvendelse af vore produkter - beror på vores kendskab og erfaringer i normalt tilfælde og forudsætter, at produkterne lagres og anvendes korrekt. På grund af forskellige materialer, underlag og afvigende arbejdsbetingelser kan der ikke gives generel garanti for udfald eller vedhæftning.

Leverandøren kan ikke gøres ansvarlig for generelle anvisninger eller mundtlig rådgivning, med mindre det kan bevises, at der er tale om forsæt eller grov uagtsomhed. Hertil skal den udførende kunne påvise, at alle informationer, der er nødvendige for en for en faglig korrekt bedømmelse, er indsendt fuldstændigt og rettidigt til BASWA.

Det påhviler til enhver tid anvenderen af produkterne at efterprøve om de er egnede til det aktuelle formål.