

Bemærk

Der skal tages højde for de anvendte materials udvidelseskoefficient i nærheden af varmekilder.

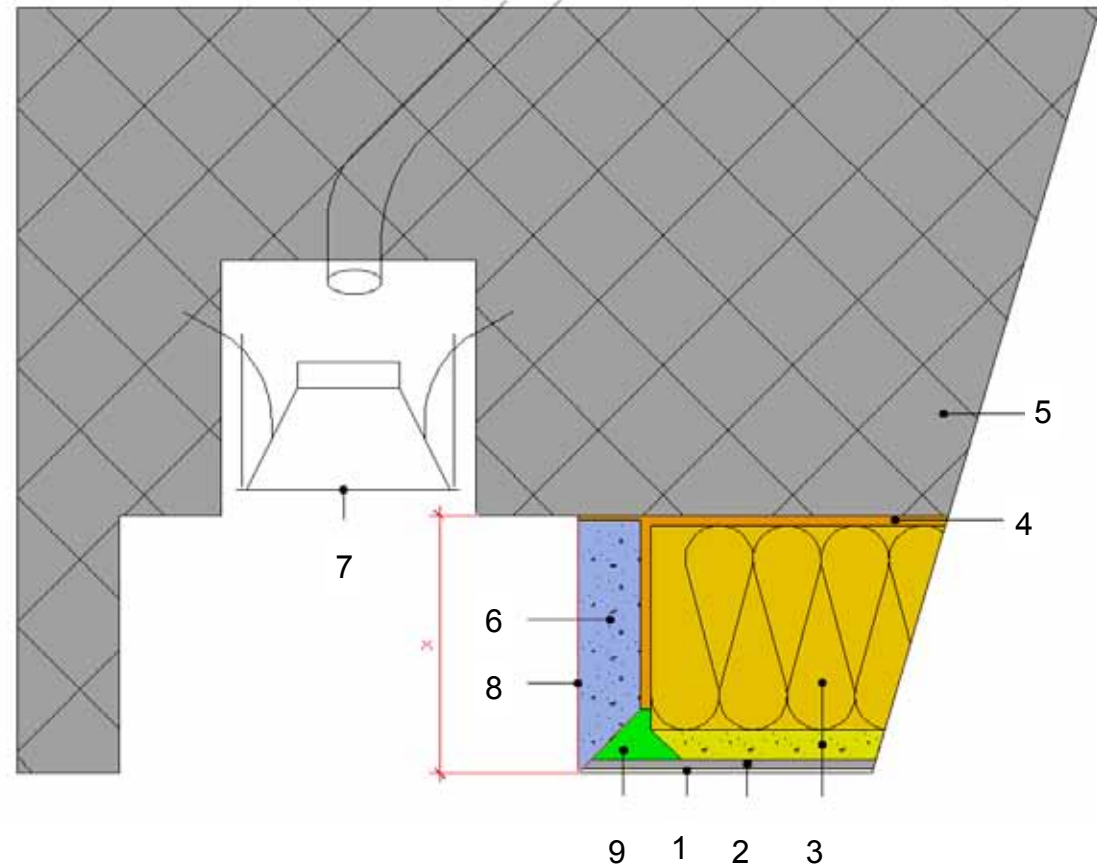
Det præfabrikerede gipskarton formelement males 2 gange med dispersionsmaling inden BASWaphon grund- og slutbehandling udføres. (Fæstning af aftrækskant)

Pos. 7: Findes ikke i BASWA-programmet

Akustikpladens kantside klæbes mod formelementet.

→ X = Systemtykkelser 30 / 40 / 50 eller 70

1. BASWaphon Top slutbehandling
2. BASWaphon Base - grundbehandling
3. BASWaphon akustikplade
4. BASWAFix C
5. Beton
6. Præfabrikeret gipskarton formelement
7. Halogen lampe (varmekilde)
8. 2 gangs dispersionsmaling på kartonomslag
9. BASWaphon Fill Dry Fugemasse



BASWA acoustic AG
Marmorweg 10
CH - 6283 Baldegg
www.baswa.com

BASWaphon akustiksystemernes konstruktionsmæssige, statiske og byggefysiske egenskaber kan kun opnås ved udelukkende brug af BASWaphon systemkomponenter og ved overholdelse af de gældende arbejdsanvisninger.

Ret til ændringer forbeholdes. Følg altid den til enhver tid aktuelt gældende anvisning. Forbrugsmængder og udførelsesanvisninger er erfaringsværdier, som under afvigende betingelser ikke umiddelbart kan overføres.

Rockidan

Rockidan as
Lundsberg Industrivej 31
DK 6200 Aabenraa
Tlf. 74 61 33 66
www.rockidan.dk
www.baswa.dk