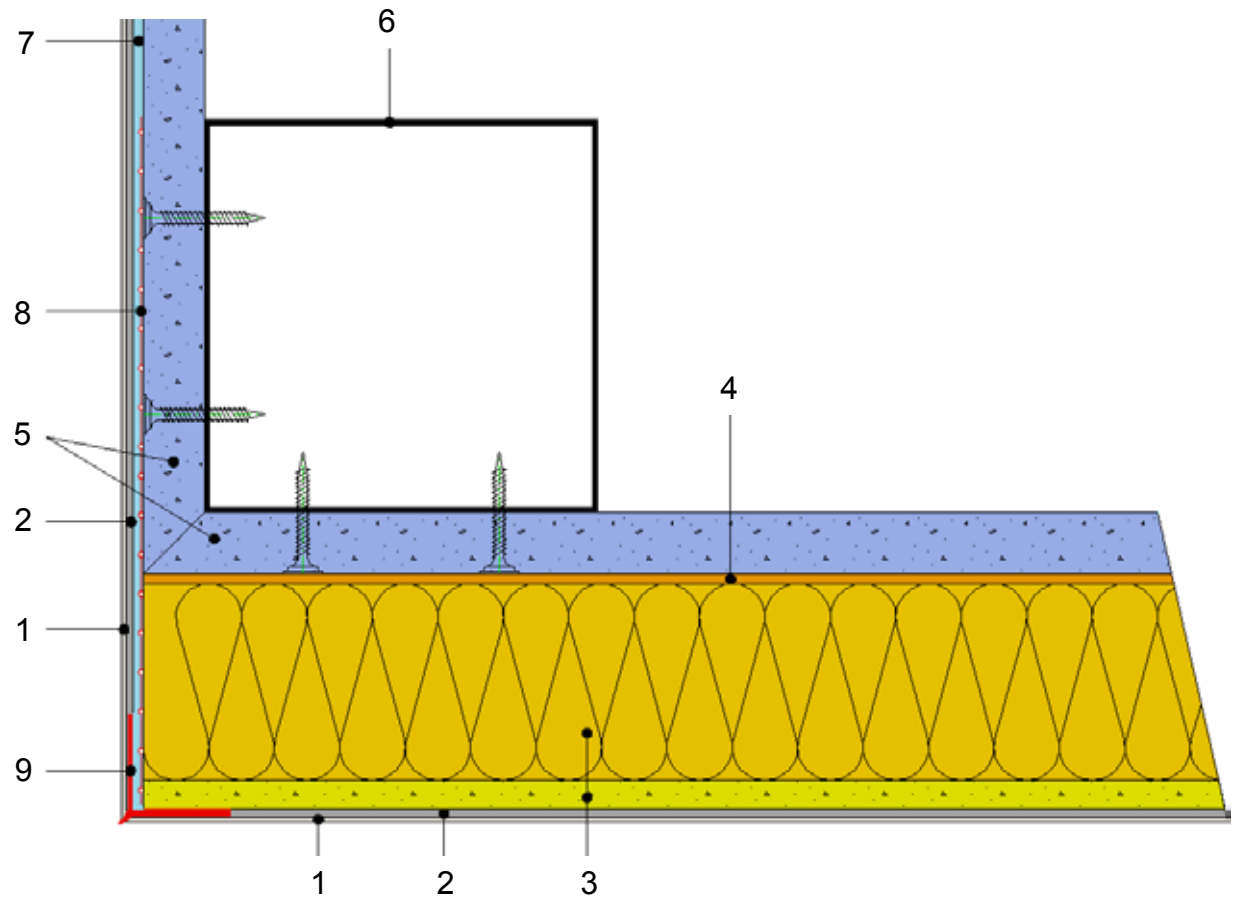


Bemærk

Slutbehandling af lodrette og vandrette flader udføres optimalt på forskellige dage under overholdelse af de respektive tørretider.

Den nedhængte konstruktion skal i hjørneområdet udformes på en måde, så der ikke opstår revnedannelse på grund af bevægelser.

1. BASWaphon Top - slutbehandling
2. BASWaphon Base - grundbehandling
3. BASWaphon akustikplade
4. BASWafix K - gipsklæber
5. Konstruktionsplade - ex. Fermacell eller gipskarton
Præfabrikeret gipskarton formelement
6. Konstruktionsprofil
7. BASWaphon Fill Dry forbehandling
eller gipsholdig puds med forbehandling
8. Armeringsvæv
9. BASWaphon Kantprofil PVC vinkel



BASWA acoustic AG
Marmorweg 10
CH - 6283 Baldegg
www.baswa.com

BASWaphon akustiksystemernes konstruktionsmæssige, statiske og byggefysiske egenskaber kan kun opnås ved udelukkende brug af BASWaphon systemkomponenter og ved overholdelse af de gældende arbejdsanvisninger.

Ret til ændringer forbeholdes. Følg altid den til enhver tid aktuelt gældende anvisning. Forbrugsmængder og udførelsesanvisninger er erfaringsværdier, som under afvigende betingelser ikke umiddelbart kan overføres.

Rockidan

Rockidan as
Lundsberg Industrivej 31
DK 6200 Aabenraa
Tlf. 74 61 33 66
www.rockidan.dk
www.baswa.dk