

**Bemærk**

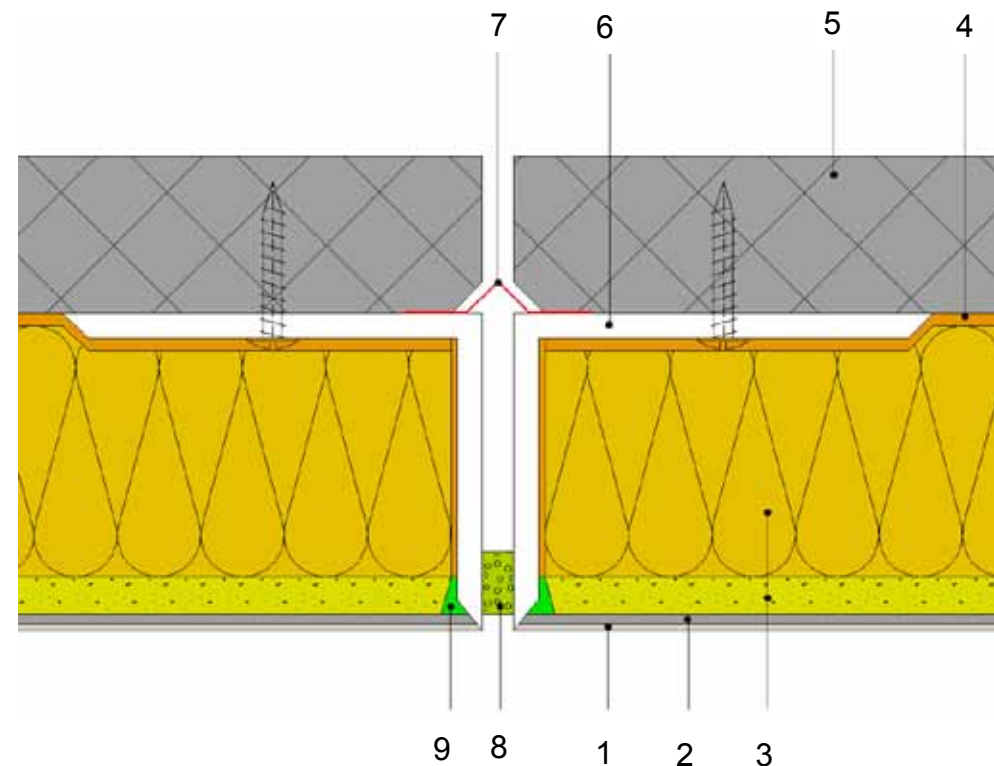
Konstruktionsbetingede dilatationsfuger i underlaget skal ubetinget føres igennem BASWAphon akustiksystemet.

Det lufttætte dampspærre klæbebånd monteres, så det kan optage bevægelserne i dilatationsfugen. Denne tætning forhindrer luftcirkulation gennem det åbenporede akustiksystem og dermed partiel støvaflejring i slutbehandlingen.

Der skal tages højde for de anvendte materials udvidelseskoefficient i nærheden af varmekilder.

Der er risiko for revnedannelse ved anvendelse af vinkelprofiler i aluminium, stål og PVC.

1. BASWAphon Top - slutbehandling
2. BASWAphon Base - grundbehandling
3. BASWAphon akustikplade
4. BASWAFix C
5. Beton
6. BASWAphon Kantprofil vinkel Alu/PVC
7. Dampspærre klæbebånd (lufttæt)
8. PE udvidelsesbånd (valgfri synsdækning)
9. BASWAphon Fill Dry Fugemasse



**BASWA acoustic AG**  
Marmorweg 10  
CH - 6283 Baldegg  
www.baswa.com

*BASWAphon akustiksystemernes konstruktionsmæssige, statiske og byggefysiske egenskaber kan kun opnås ved udelukkende brug af BASWAphon systemkomponenter og ved overholdelse af de gældende arbejdsanvisninger.*

*Ret til ændringer forbeholdes. Følg altid den til enhver tid aktuelt gældende anvisning. Forbrugsmængder og udførelsesanvisninger er erfaringsværdier, som under afvigende betingelser ikke umiddelbart kan overføres.*

**Rockidan**

Rockidan as  
Lundsberg Industrivej 31  
DK 6200 Aabenraa  
Tlf. 74 61 33 66  
www.rockidan.dk  
www.baswa.dk