

## Bemærk

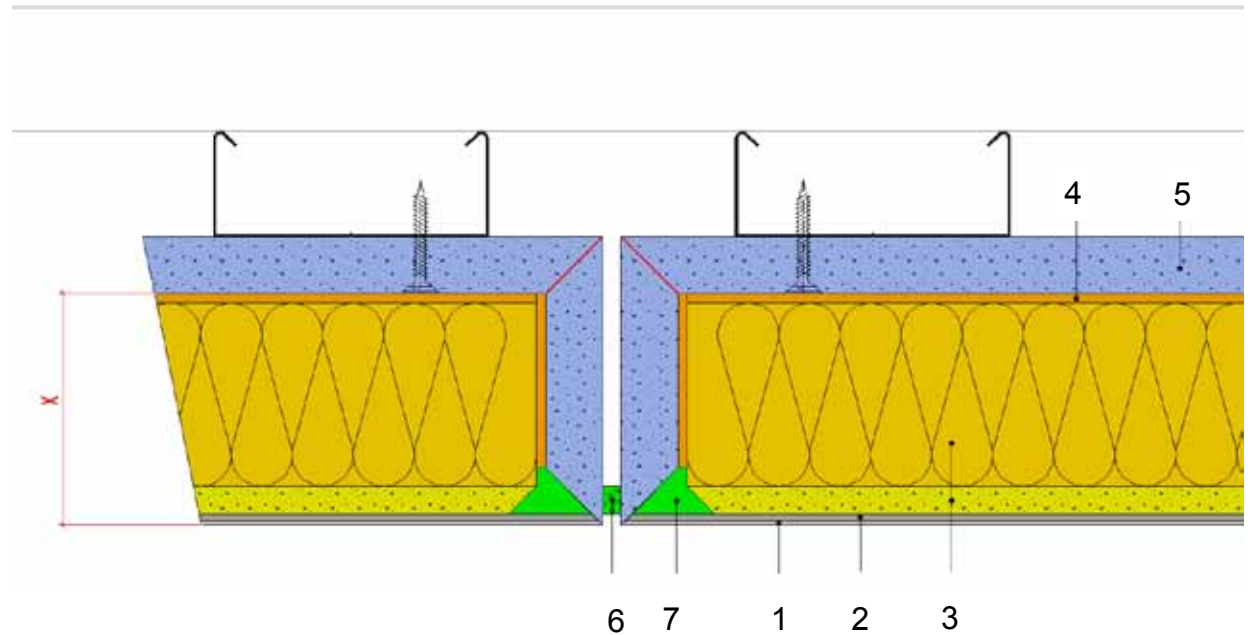
Konstruktionsbetingede dilatationsfuger i underlaget skal ubetinget føres igennem BASWAphon akustiksystemet.

Det præfabrikerede gipskarton formelement males 2 gange med dispersionsmaling inden BASWAphon grund- og slutbehandling udføres. (Fæstning af aftrækskant)

Akustikpladens kantside klæbes mod formelementet.

Formelementet tilpasses på byggepladsen.

→ X = Systemtykkelser 30 / 40 / 50 eller 70 mm



1. BASWAphon Top - slutbehandling
2. BASWAphon Base - grundbehandling
3. BASWAphon akustikplade
4. BASWAfix K - gipsklæber
5. Konstruktionsplade - ex. Fermacell eller gipskarton
6. BASWAphon Kantprofil vinkel Alu/PVC
7. PE udvidelsesbånd (valgfri synsdækning)
8. BASWAphon Fill Dry Fugemasse



**BASWA acoustic AG**  
Marmorweg 10  
CH - 6283 Baldegg  
www.baswa.com

*BASWAphon akustiksystemernes konstruktionsmæssige, statiske og byggefysiske egenskaber kan kun opnås ved udelukkende brug af BASWAphon systemkomponenter og ved overholdelse af de gældende arbejdsanvisninger.*

*Ret til ændringer forbeholdes. Følg altid den til enhver tid aktuelt gældende anvisning. Forbrugsmængder og udførelsesanvisninger er erfaringsværdier, som under afvigende betingelser ikke umiddelbart kan overføres.*

# Rockidan

**Rockidan as**  
Lundsberg Industrivej 31  
DK 6200 Aabenraa  
Tlf. 74 61 33 66  
www.rockidan.dk  
www.baswa.dk