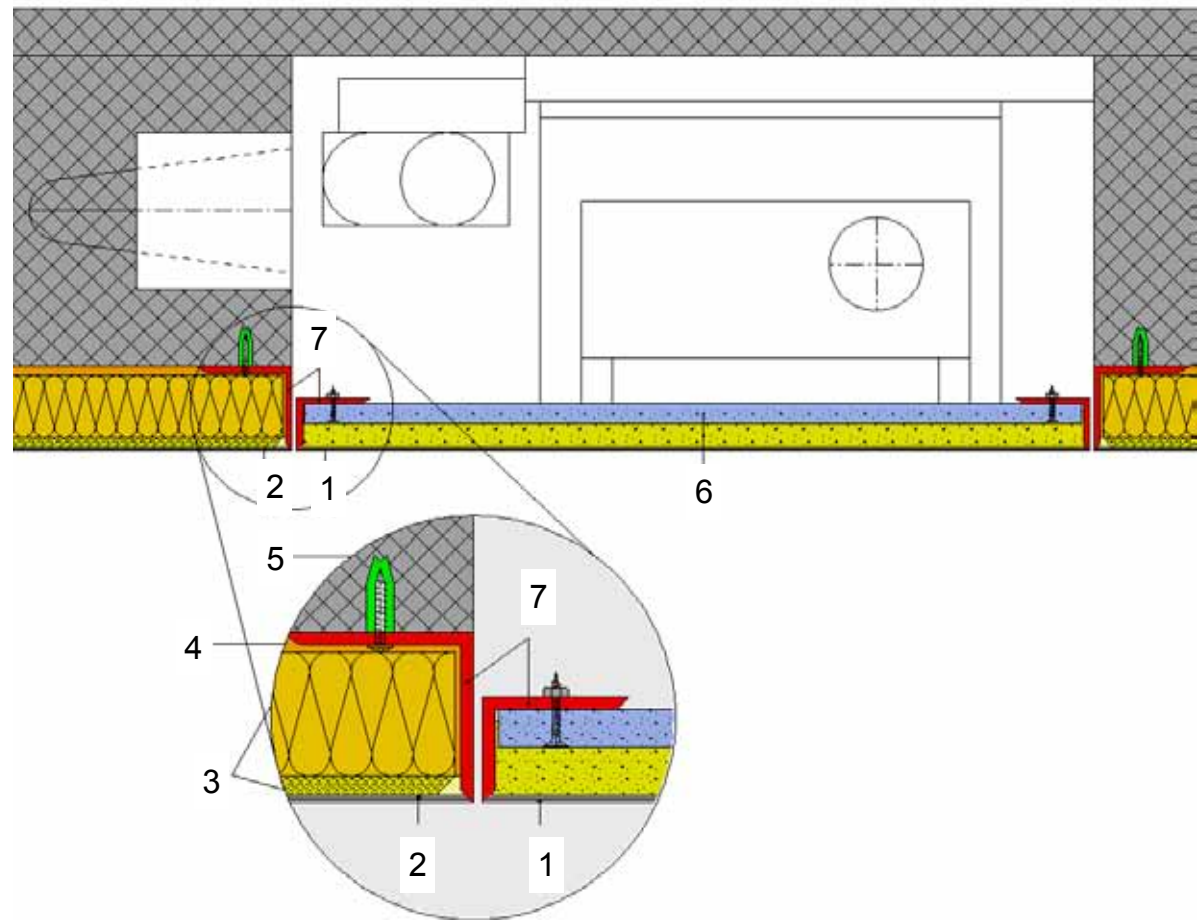


Bemærk

Anvendelsen af BASWaphon Akustik Inlay kan forhindre en uregelmæssigt optrædende tilsmudsning, som ellers kan opstå i løbet af loftets levetid. (Se detailløsningshæfte side 15-16)

Akustikpladens kantside klæbes mod vinkelprofillet.

Vinkelprofillet tilpasses på byggepladsen.



1. BASWaphon Top - slutbehandling
2. BASWaphon Base - grundbehandling
3. BASWaphon akustikplade
4. BASWAFix C
5. Beton
6. BASWaphon Akustik Inlay til Revisionsluge/sænkeprojektor
7. Kantprofil Alu Vinkel (hvid PUR behandlet)



BASWA acoustic AG
Marmorweg 10
CH - 6283 Baldegg
www.baswa.com

BASWaphon akustiksystemernes konstruktionsmæssige, statiske og byggefysiske egenskaber kan kun opnås ved udelukkende brug af BASWaphon systemkomponenter og ved overholdelse af de gældende arbejdsanvisninger.

Ret til ændringer forbeholdes. Følg altid den til enhver tid aktuelt gældende anvisning. Forbrugsmængder og udførelsesanvisninger er erfaringsværdier, som under afvigende betingelser ikke umiddelbart kan overføres.

Rockidan

Rockidan as
Lundsberg Industrivej 31
DK 6200 Aabenraa
Tlf. 74 61 33 66
www.rockidan.dk
www.baswa.dk