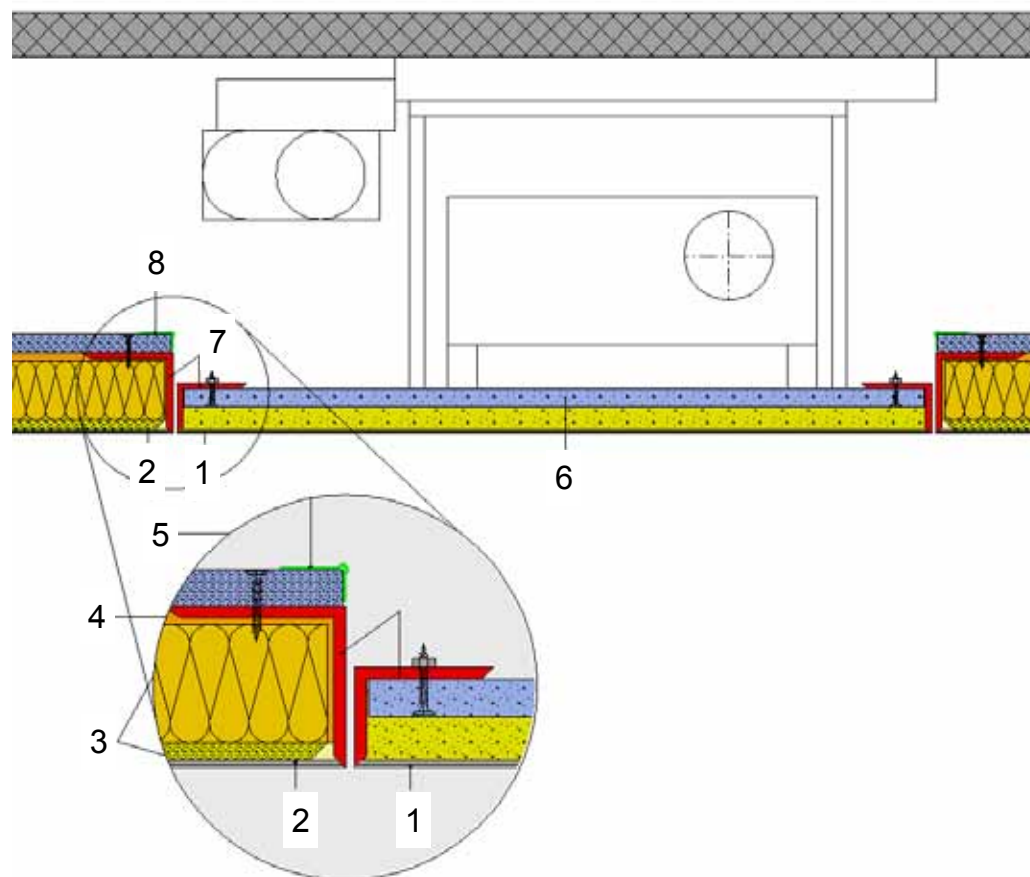


**Bemærk**

Anvendelsen af BASWaphon Akustik Inlay kan forhindre en uregelmæssigt optrædende tilsmudsning, som ellers kan opstå i løbet af loftets levetid. (Se detaluløsningshæfte side 15-16)

Akustikpladens kantside klæbes mod vinkelprofillet.

Vinkelprofillet tilpasses på byggepladsen.



1. BASWaphon Top - slutbehandling
2. BASWaphon Base - grundbehandling
3. BASWaphon akustikplade
4. BASWafix K - gipsklæber
5. Konstruktionsplade - ex. Fermacell eller gipskarton
6. BASWaphon Akustik Inlay til Revisionsluger/sænkeprojektor
7. Kantprofil Alu Vinkel (hvid PUR behandlet)



**BASWA acoustic AG**  
Marmorweg 10  
CH - 6283 Baldegg  
[www.baswa.com](http://www.baswa.com)

*BASWaphon akustiksystemernes konstruktionsmæssige, statiske og byggefysiske egenskaber kan kun opnås ved udelukkende brug af BASWaphon systemkomponenter og ved overholdelse af de gældende arbejdsanvisninger.*

*Ret til ændringer forbeholdes. Følg altid den til enhver tid aktuelt gældende anvisning. Forbrugsmængder og udførelsesanvisninger er erfaringsværdier, som under afvigende betingelser ikke umiddelbart kan overføres.*

**Rockidan**

Rockidan as  
Lundsberg Industrivej 31  
DK 6200 Aabenraa  
Tlf. 74 61 33 66  
[www.rockidan.dk](http://www.rockidan.dk)  
[www.baswa.dk](http://www.baswa.dk)