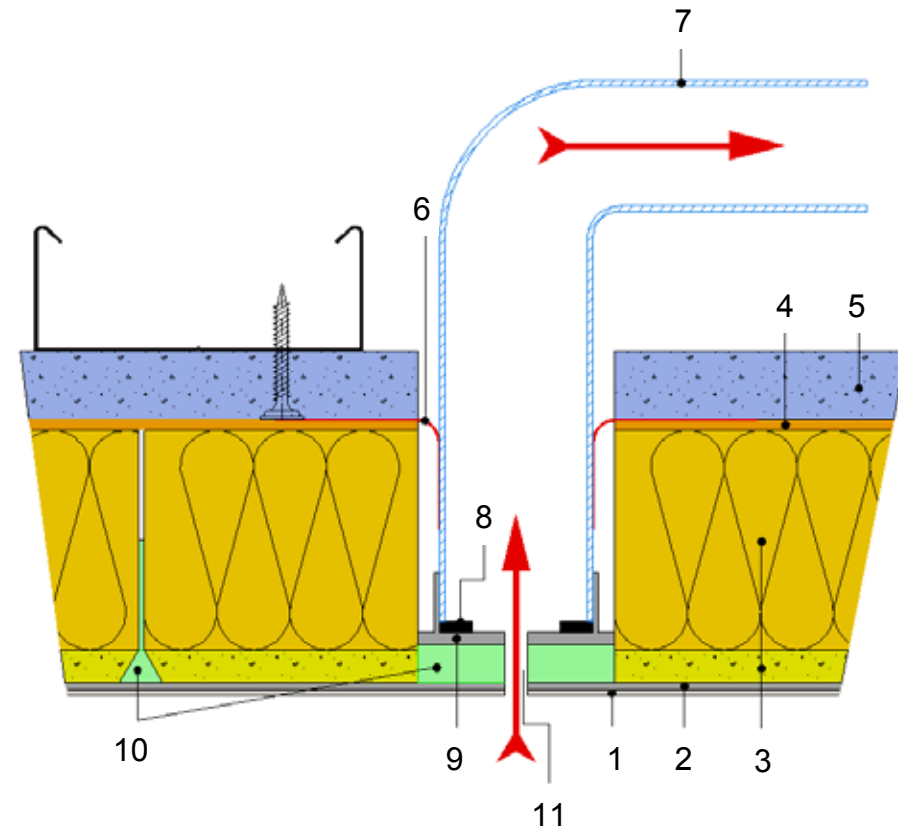


**Bemærk**

Samtlige installationsåbninger samt huller i forbindelse med tilslutning til bygningsdele skal tættes med dampspærre klæbebånd inden opklæbning af akustikpladerne. Denne tætning forhindrer luftcirkulation gennem det åbenporede akustiksystem og dermed partiel støvaflejring i slutbehandlingen.



1. BASWAphon Top - slutbehandling
2. BASWAphon Base - grundbehandling
3. BASWAphon akustikplade
4. BASWAfix K - gipsklæber
5. Konstruktionsplade - ex. Fermacell eller gipskarton
6. Dampspærre klæbebånd (lufttæt)
7. Rør til udsugning
8. Underlagsskive (jern, ferritisk stål)
9. PVC dæksel
10. BASWA Fill Dry Fugemasse
11. Åbning til røgalarmsystem (bores efterfølgende)



**BASWA acoustic AG**  
Marmorweg 10  
CH - 6283 Baldegg  
www.baswa.com

*BASWAphon akustiksystemernes konstruktionsmæssige, statiske og byggefysiske egenskaber kan kun opnås ved udelukkende brug af BASWAphon systemkomponenter og ved overholdelse af de gældende arbejdsanvisninger.*

*Ret til ændringer forbeholdes. Følg altid den til enhver tid aktuelt gældende anvisning. Forbrugsmængder og udførelsesanvisninger er erfaringsværdier, som under afvigende betingelser ikke umiddelbart kan overføres.*

**Rockidan**

Rockidan as  
Lundsberg Industrivej 31  
DK 6200 Aabenraa  
Tlf. 74 61 33 66  
www.rockidan.dk  
www.baswa.dk