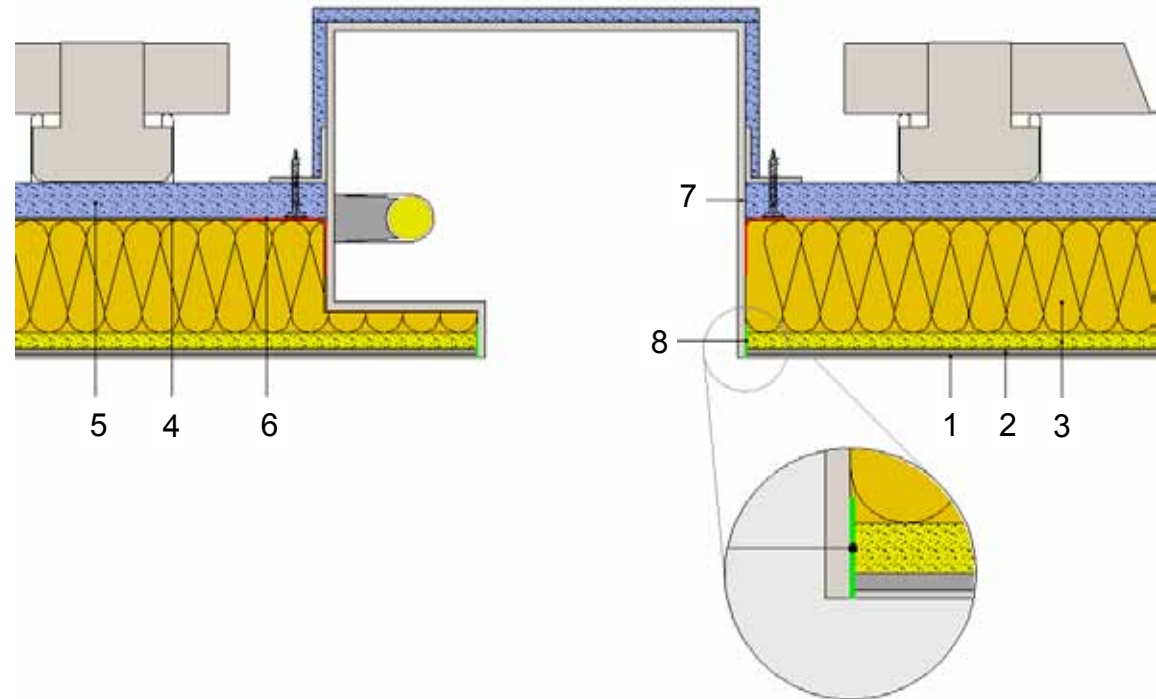


## Bemærk

Ved længere lampehuse i metal eller aluminium kan der opstå revnedannelse på grund af for kraftig opvarmning. Er dette tilfældet adskilles slutbehandlingen fra lampehuset ved et snit (se skema D\_089\_dk).

Samtlige installationsåbninger samt huller i forbindelse med tilslutning til bygningsdele skal tætnes med dampspærre klæbebånd inden opklæbning af akustikpladerne. Denne tætning forhindrer luftcirkulation gennem det åbenporede akustiksystem og dermed partiel støvaflejring i slutbehandlingen.



1. BASWAphon Top - slutbehandling
2. BASWAphon Base - grundbehandling
3. BASWAphon akustikplade
4. BASWAfix K - gipsklæber
5. Konstruktionsplade - ex. Fermacell eller gipskarton
6. Dampspærre klæbebånd (lufttæt)
7. Præfabrikeret lampehus, metal, PU-behandlet
8. Silikonebehandling



**BASWA acoustic AG**  
Marmorweg 10  
CH - 6283 Baldegg  
[www.baswa.com](http://www.baswa.com)

*BASWAphon akustiksystemernes konstruktionsmæssige, statiske og byggefysiske egenskaber kan kun opnås ved udelukkende brug af BASWAphon systemkomponenter og ved overholdelse af de gældende arbejdsanvisninger.*

*Ret til ændringer forbeholdes. Følg altid den til enhver tid aktuelt gældende anvisning. Forbrugsmængder og udførelsesanvisninger er erfaringsværdier, som under afvigende betingelser ikke umiddelbart kan overføres.*

# Rockidan

**Rockidan as**  
Lundsberg Industrivej 31  
DK 6200 Aabenraa  
Tlf. 74 61 33 66  
[www.rockidan.dk](http://www.rockidan.dk)  
[www.baswa.dk](http://www.baswa.dk)