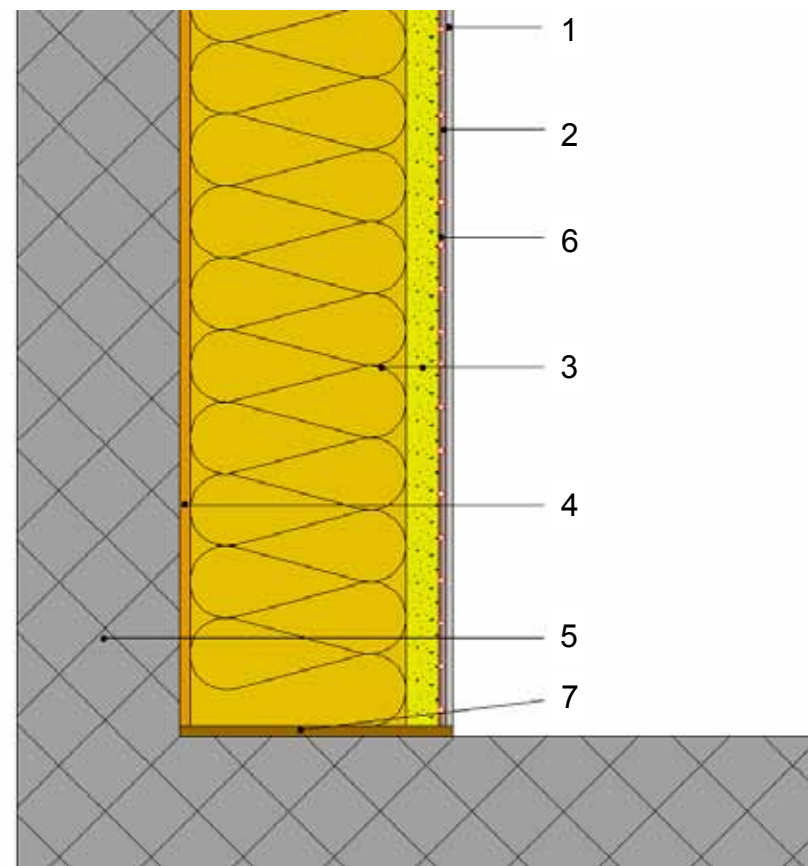


**Bemærk**

Afhængig af maskestørrelse (4 x 4 mm til 6x6 mm) kan der ske et tab i den akustiske effekt på 20-60%.

På grund af den lette gennemsigtighed ved hvid slutbehandling anbefales anvendelse af hvidt kunststofvæv.



1. BASWAphon Top - slutbehandling
2. BASWAphon Base - grundbehandling
3. BASWAphon akustikplade
4. BASWAFix C
5. Beton
6. Puds
7. Armeringsvæv
8. Blød korkstrib



**BASWA acoustic AG**  
Marmorweg 10  
CH - 6283 Baldegg  
[www.baswa.com](http://www.baswa.com)

*BASWAphon akustiksystemernes konstruktionsmæssige, statiske og byggefysiske egenskaber kan kun opnås ved udelukkende brug af BASWAphon systemkomponenter og ved overholdelse af de gældende arbejdsanvisninger.*

*Ret til ændringer forbeholdes. Følg altid den til enhver tid aktuelt gældende anvisning. Forbrugsmængder og udførelsesanvisninger er erfaringsværdier, som under afvigende betingelser ikke umiddelbart kan overføres.*



**Rockidan as**  
Lundsberg Industrivej 31  
DK 6200 Aabenraa  
Tlf. 74 61 33 66  
[www.rockidan.dk](http://www.rockidan.dk)  
[www.baswa.dk](http://www.baswa.dk)