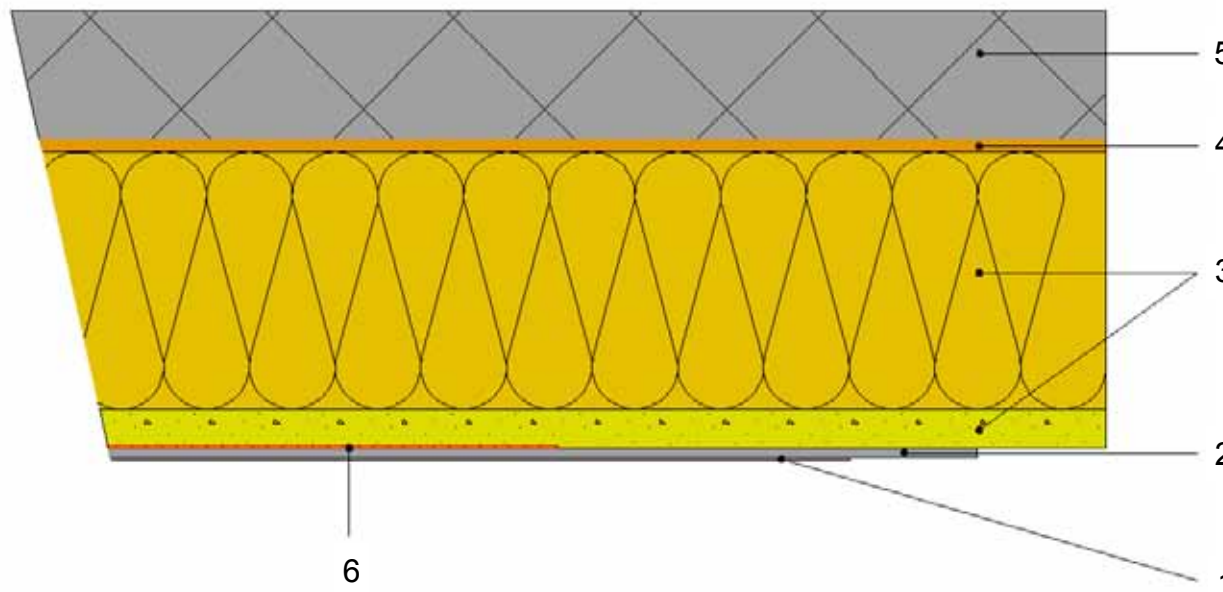


## Bemærk

Inden påføringen af grund- og slutbehandling tættes porerne i forbehandlingen i det ønskede refleksionsfelt. (Foretages med transparent dispersion eller gipsspartel med beige forbehandling).

Denne detalje vil i løbet af loftets levetid føre til uregelmæssig tilsmudsning. Se detaljøringshæfte side 15-16.



1. BASWaphon Top - slutbehandling
2. BASWaphon Base - grundbehandling
3. BASWaphon akustikplade
4. BASWAFix C
5. Beton
6. Dispersionsspartel eller grundet gipsspartel



**BASWA acoustic AG**  
Marmorweg 10  
CH - 6283 Baldegg  
[www.baswa.com](http://www.baswa.com)

*BASWaphon akustiksystemernes konstruktionsmæssige, statiske og byggefysiske egenskaber kan kun opnås ved udelukkende brug af BASWaphon systemkomponenter og ved overholdelse af de gældende arbejdsanvisninger.*

*Ret til ændringer forbeholdes. Følg altid den til enhver tid aktuelt gældende anvisning. Forbrugsmængder og udførelsesanvisninger er erfaringsværdier, som under afvigende betingelser ikke umiddelbart kan overføres.*

**Rockidan**

Rockidan as  
Lundsberg Industrivej 31  
DK 6200 Aabenraa  
Tlf. 74 61 33 66  
[www.rockidan.dk](http://www.rockidan.dk)  
[www.baswa.dk](http://www.baswa.dk)