

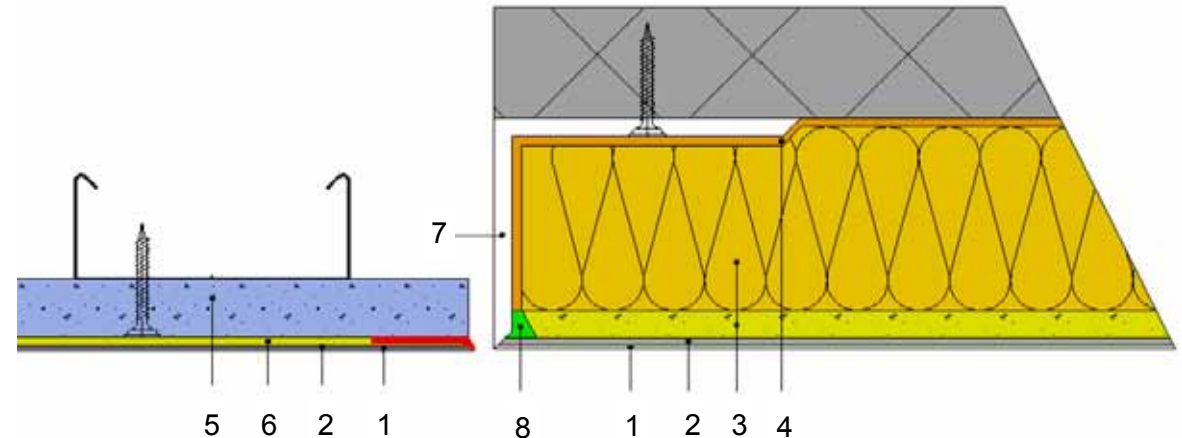
## Bemærk

Konstruktionsbetingede dilatationsfuger i underlaget skal ubetinget føres igennem BASWAphon akustiksystemet.

Der skal tages højde for de anvendte materials udvidelseskoefficient i nærheden af varmekilder.

Der er risiko for revnedannelse ved anvendelse af vinkelprofiler i aluminium, stål og PVC.

Akustikpladens kantside klæbes mod vinkelprofillet.



1. BASWAphon Top - slutbehandling
2. BASWAphon Base - grundbehandling
3. BASWAphon akustikplade
4. BASWAFix C
5. Konstruktionsplade - ex. Fermacell eller gipskarton
6. BASWAphon Fill Dry forbehandling  
Alt. gipspuds efter passende forbehandling af underlag
7. BASWAphon Kantprofil Alu vinkel - PUR behandlet
8. BASWAphon Fill Dry Fugemasse



**BASWA acoustic AG**  
Marmorweg 10  
CH - 6283 Baldegg  
[www.baswa.com](http://www.baswa.com)

*BASWAphon akustiksystemernes konstruktionsmæssige, statiske og byggefysiske egenskaber kan kun opnås ved udelukkende brug af BASWAphon systemkomponenter og ved overholdelse af de gældende arbejdsanvisninger.*

*Ret til ændringer forbeholdes. Følg altid den til enhver tid aktuelt gældende anvisning. Forbrugsmængder og udførelsesanvisninger er erfaringsværdier, som under afvigende betingelser ikke umiddelbart kan overføres.*

# Rockidan

**Rockidan as**  
Lundsberg Industrivej 31  
DK 6200 Aabenraa  
Tlf. 74 61 33 66  
[www.rockidan.dk](http://www.rockidan.dk)  
[www.baswa.dk](http://www.baswa.dk)