

Bemærk

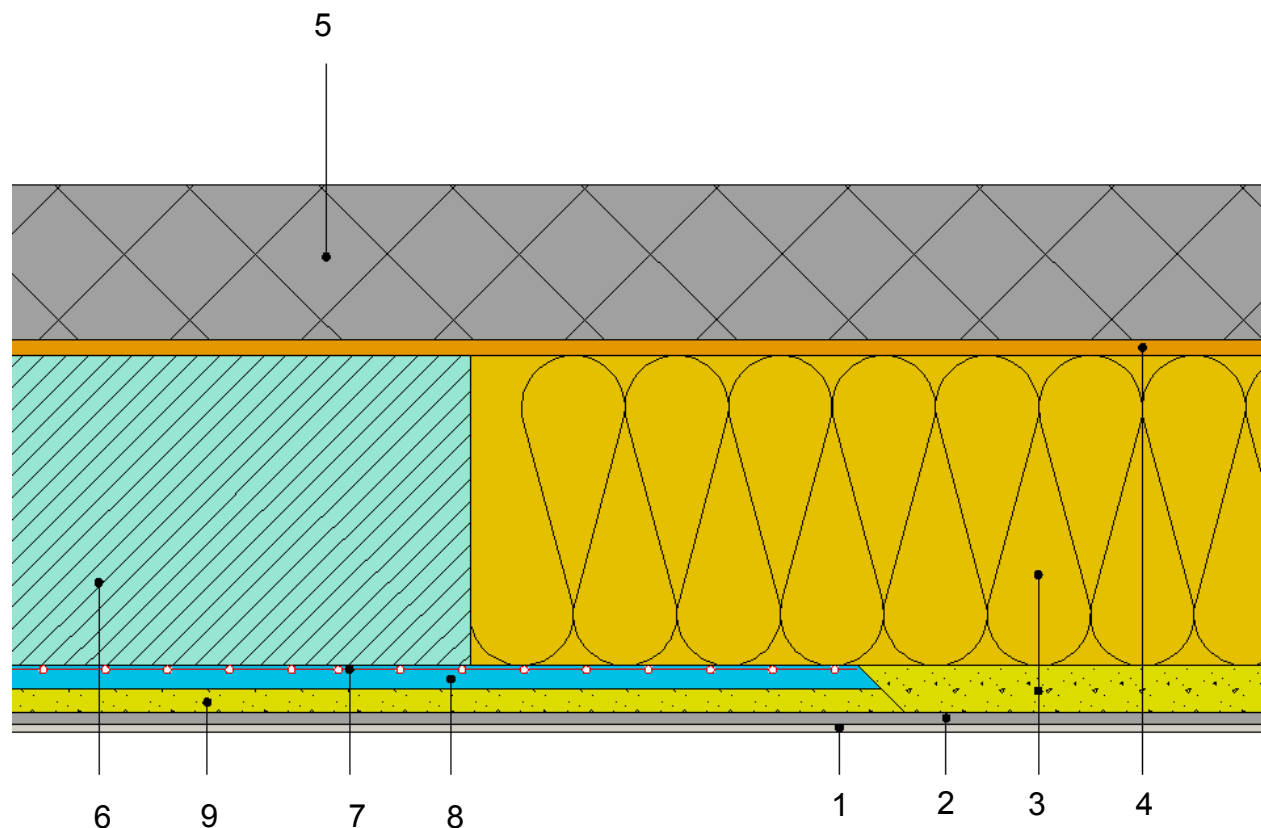
Det er afgørende at den nedhængte konstruktion omkring overgangen er udført i en stiv, stabil og lufttæt forbindelse.

Denne detalje vil i løbet af loftets levetid føre til uregelmæssig tilsmudsning. Se detailløsningshæfte side 15-16.

Reflekterende områder kan ikke behandles direkte med en BASWA slutbehandling. I stedet anbefales en fuldflade forbehandling med BASWaphon Fill Dry Fugemasse.

XPS plader skal behandles med armeringsvæv over hele fladen.

1. BASWaphon Top - slutbehandling
 2. BASWaphon Base - grundbehandling
 3. BASWaphon akustikplade
 4. BASWAFix C
 5. Beton
 6. XPS - ekstruderet polystyrol hårdskum
 7. Armeringsvæv - fuldflade på XPS
 8. Bærelag for armeringsvæv
 9. BASWaphon Fill Dry forbehandling
- Alt. gipspuds efter passende forbehandling af underlag



BASWA acoustic AG
Marmorweg 10
CH - 6283 Baldegg
www.baswa.com

BASWaphon akustiksystemernes konstruktionsmæssige, statiske og byggefysiske egenskaber kan kun opnås ved udelukkende brug af BASWaphon systemkomponenter og ved overholdelse af de gældende arbejdsanvisninger.

Ret til ændringer forbeholdes. Følg altid den til enhver tid aktuelt gældende anvisning. Forbrugsmængder og udførelsesanvisninger er erfaringsværdier, som under afvigende betingelser ikke umiddelbart kan overføres.

Rockidan

Rockidan as
Lundsberg Industrivej 31
DK 6200 Aabenraa
Tlf. 74 61 33 66
www.rockidan.dk
www.baswa.dk