

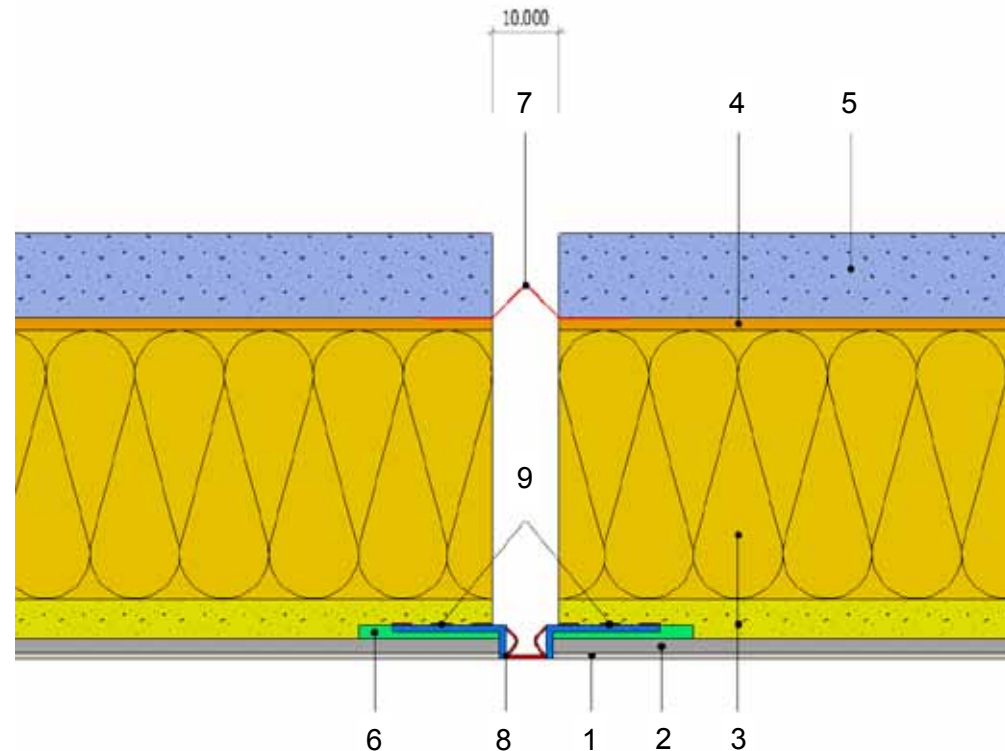
Bemærk

Konstruktionsbetingede dilatationsfuger i underlaget skal ubetinget føres igennem BASWAphon akustiksystemet.

Det lufttætte dampspærre klæbebånd monteres, så det kan optage bevægelserne i dilatationsfugen. Denne tætning forhindrer luftcirkulation gennem det åbenporede akustiksystem og dermed partiel støvaflejring i slutbehandlingen.

Sprøjtekontaktlim til montagehjælp påføres begge flader (forsigtig tågesprøjtning) uden at porerne i forbehandlingen på akustikpladen tætnes.

1. BASWAphon Top - slutbehandling
2. BASWAphon Base - grundbehandling
3. BASWAphon akustikplade
4. BASWAfix K - gipsklæber
5. Konstruktionsplade - ex. Fermacell eller gipskarton
6. BASWAphon Fill Dry Fugemasse
7. Dampspærre klæbebånd (lufttæt)
8. Dilatationsfugeprofil PROOFI 430 ell. lign.
9. Åbenporet kontaktlim



BASWA acoustic AG
Marmorweg 10
CH - 6283 Baldegg
www.baswa.com

BASWAphon akustiksystemernes konstruktionsmæssige, statiske og byggefysiske egenskaber kan kun opnås ved udelukkende brug af BASWAphon systemkomponenter og ved overholdelse af de gældende arbejdsanvisninger.

Ret til ændringer forbeholdes. Følg altid den til enhver tid aktuelt gældende anvisning. Forbrugsmængder og udførelsesanvisninger er erfaringsværdier, som under afvigende betingelser ikke umiddelbart kan overføres.

Rockidan

Rockidan as
Lundsberg Industrivej 31
DK 6200 Aabenraa
Tlf. 74 61 33 66
www.rockidan.dk
www.baswa.dk